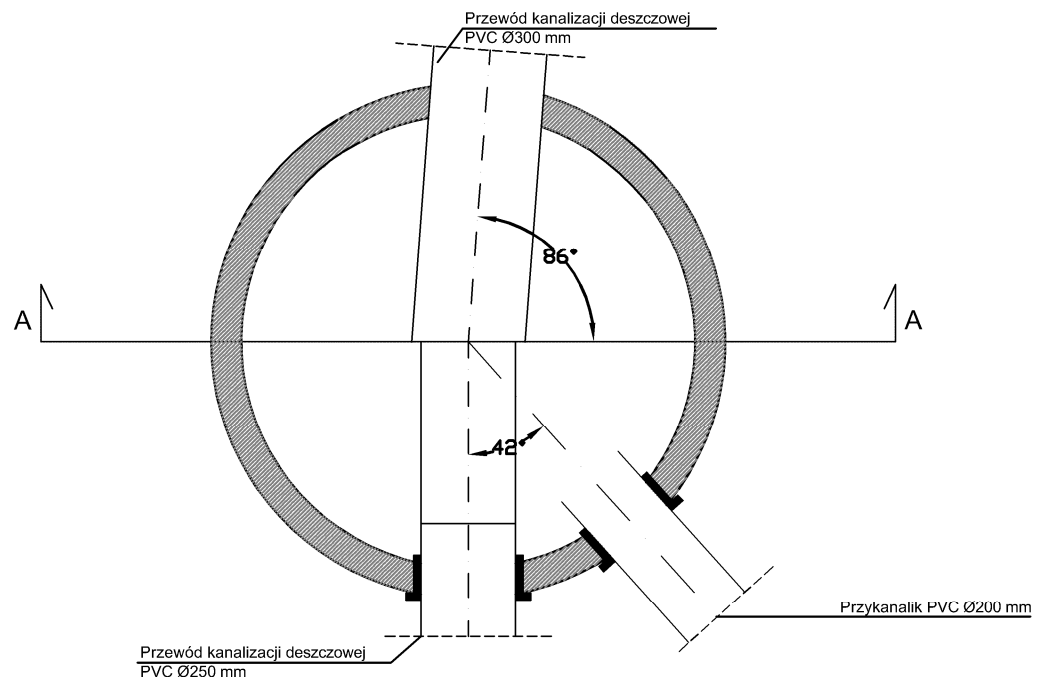
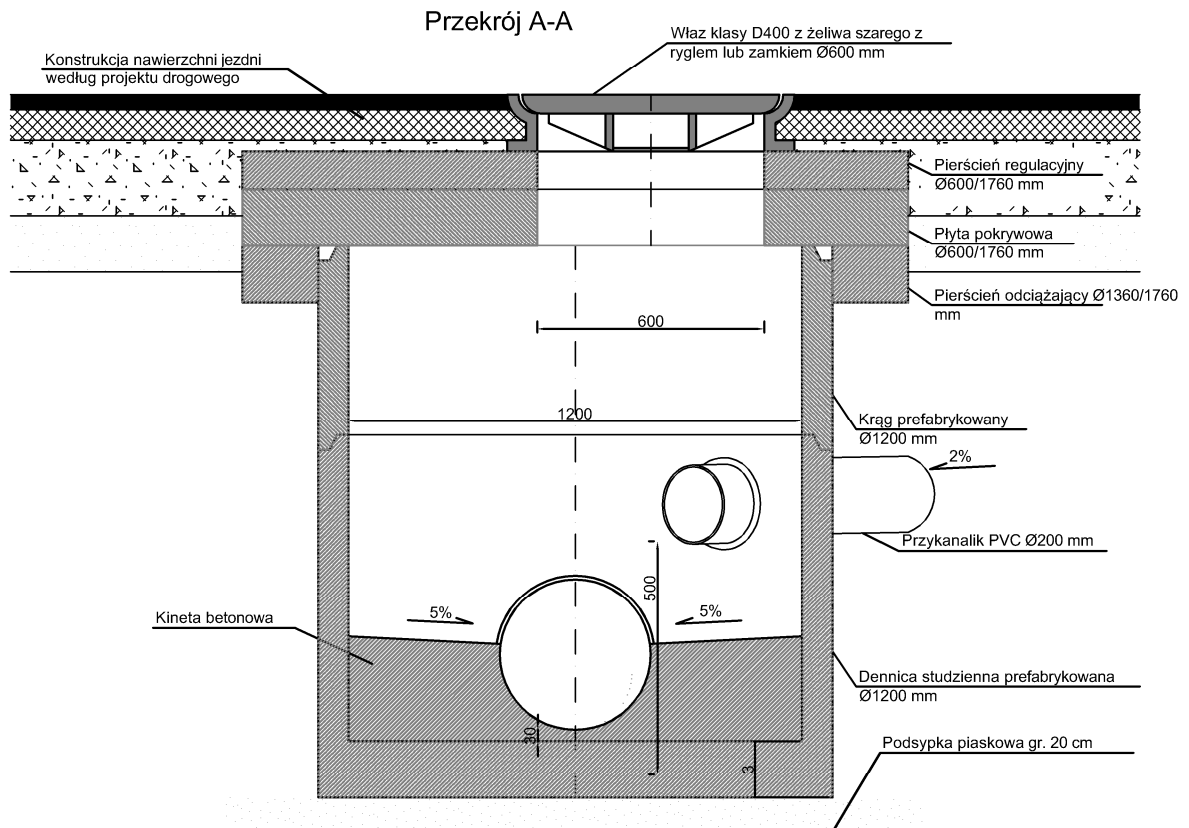



Schemat studni rewizyjnej S19 Skala 1:20



 <p>Biuro Projektów Budowlanych ul. Bartosza Głowackiego 18 87-100 Toruń biuro@bpb.net.pl, tel. 723-071-098</p>		inwestycja: Przebudowa drogi powiatowej nr 1703 C Błędowo – Płużnica od km 6+170 do km 7+160 m. Płużnica				
		adres: Dz. nr 50/2, Jednostka ewidencyjna: 041704_2 Płużnica, Obręb ewidencyjny: 0011 Płużnica				
		inwestor: Zarząd Dróg Powiatowych, ul. 1 Maja, 87-200 Wąbrzeźno				
		temat rys.: Schemat studni deszczowej				
skala:		1:20	data:	styczeń 2018	nr rys:	4.19
wykonali:	branża:	imię i nazwisko:		uprawnienia:	podpis:	
Projektował	sanitarna	inż. Paweł Nałaskowski		KUP/0138/ POOS/06		
Sprawdził	sanitarna	inż. Piotr Barczyński		KUP/0078/ PWOS/06		
Opracował	drogowa	inż. Mateusz Bettej				